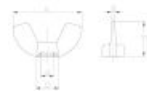


????????????????

+48 58 55 40 410

**Standards:**

DIN 315~  
GOST 3032-76  
PN-M 82439



???????? (????????):



ЦИНКОВОЕ  
ПОКРЫТИЕ  
В ЖЕЛТОМ ЦВЕТЕ

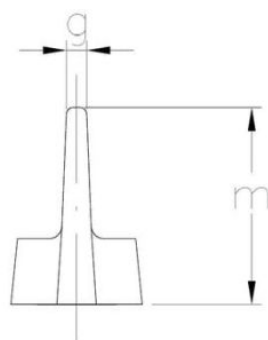
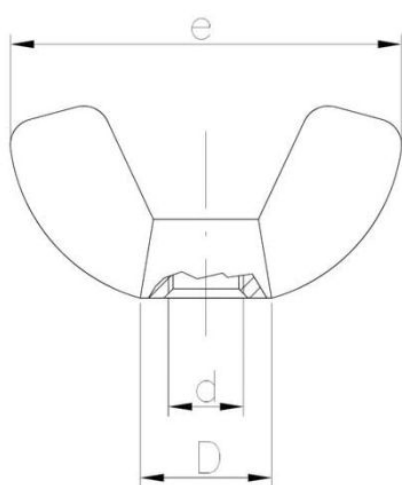


ЦИНКОВОЕ  
ПОКРЫТИЕ  
В БЕЛОМ ЦВЕТЕ

???????? (?? ????):



ЦИНКОВОЕ  
ПОКРЫТИЕ  
В ЧЕРНОМ ЦВЕТЕ



???????

Material index	d	D [mm]	e [mm]	m [mm]	g [mm]	Вид покрытия
1510160BD315T	M16	29.0	73.0	37.5	6.4	В (цинковое покрытие в белом цвете)
1510120BD315T	M12	24.0	50.0	26.0	5.2	В (цинковое покрытие в белом цвете)
1510100BD315T	M10	18.0	37.0	20.0	4.3	В (цинковое покрытие в белом цвете)
1510080D315AT	M8	14.0	31.5	16.0	3.8	А (цинковое покрытие в желтом цвете)
1510080BD315T	M8	14.0	31.5	16.0	3.8	В (цинковое покрытие в белом цвете)
1510060BD315T	M6	12.0	26.0	14.0	3.4	В (цинковое покрытие в белом цвете)
1510060AD315T	M6	12.0	26.0	14.0	3.4	А (цинковое покрытие в желтом цвете)
1510050BD315T	M5	11.0	21.0	11.5	3.0	В (цинковое покрытие в белом цвете)
1510040BD315T	M4	10.0	21.0	11.5	3.0	В (цинковое покрытие в белом цвете)
1510030BD315T	M3	9.0	20.0	10.0	2.5	В (цинковое покрытие в белом цвете)