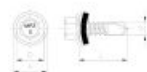
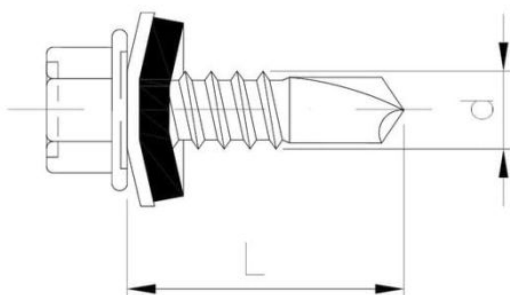
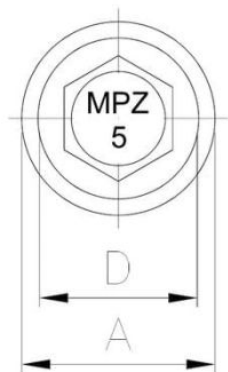


**52.38**  
**MPZ**  
**5**

# Саморез с шестигранной головкой с пресс-шайбой, со сверлом, MPZ 5 (оцинкованный)



???????? (????????):



???????????????? ??????

+48 58 55 40 410

**Standards:**

ETA-18/0371



ЦИНКОВОЕ  
ПОКРЫТИЕ  
В БЕЛОМ ЦВЕТЕ

????????

Material index	d [mm]	L [mm]	D [mm]	A [mm]	RAL	Вид покрытия
52380055070BT	5.5	70	10.5	-		В (цинковое покрытие в белом цвете)
52380055070S14BT	5.5	70	10.5	14		В (цинковое покрытие в белом цвете)
52380055070S16BT	5.5	70	10.5	16		В (цинковое покрытие в белом цвете)
52380055060S16BT	5.5	60	10.5	16		В (цинковое покрытие в белом цвете)
52380055060S14BT	5.5	60	10.5	14		В (цинковое покрытие в белом цвете)
52380055060BT	5.5	60	10.5	-		В (цинковое покрытие в белом цвете)
52380055050BT	5.5	50	10.5	-		В (цинковое покрытие в белом цвете)
52380055050S16BT	5.5	50	10.5	16		В (цинковое покрытие в белом цвете)
52380055050S14BT	5.5	50	10.5	14		В (цинковое покрытие в белом цвете)
52380055038BT	5.5	38	10.5	-		В (цинковое покрытие в белом цвете)
52380055038S14BT	5.5	38	10.5	14		В (цинковое покрытие в белом цвете)
52380055038S16BT	5.5	38	10.5	16		В (цинковое покрытие в белом цвете)
52380055032S16BT	5.5	32	10.5	16		В (цинковое покрытие в белом цвете)
52380055032BT	5.5	32	10.5	-		В (цинковое покрытие в белом цвете)
52380055032S14BT	5.5	32	10.5	14		В (цинковое покрытие в белом цвете)
52380055025BT	5.5	25	10.5	-		В (цинковое покрытие в белом цвете)

<b>Material index</b>	<b>d [mm]</b>	<b>L [mm]</b>	<b>D [mm]</b>	<b>A [mm]</b>	<b>RAL</b>	<b>Вид покрытия</b>
52380055025S14BT	5.5	25	10.5	14		В (цинковое покрытие в белом цвете)
52380055025S16BT	5.5	25	10.5	16		В (цинковое покрытие в белом цвете)
5238055025S14B910T	5.5	25	10.5	14	9010	В (цинковое покрытие в белом цвете)
5238055025S14B716T	5.5	25	10.5	14	7016	В (цинковое покрытие в белом цвете)
5238055025S14B503T	5.5	25	10.5	14	5003	В (цинковое покрытие в белом цвете)
5238055025S14B906T	5.5	25	10.5	14	9006	В (цинковое покрытие в белом цвете)
5238055025S14B735T	5.5	25	10.5	14	7035	В (цинковое покрытие в белом цвете)
52380055019S14BT	5.5	19	10.5	14		В (цинковое покрытие в белом цвете)
52380055019S16BT	5.5	19	10.5	16		В (цинковое покрытие в белом цвете)
52380055019BT	5.5	19	10.5	-		В (цинковое покрытие в белом цвете)